



전자 칠판 사용자 매뉴얼

CG 모델 기능별 소개

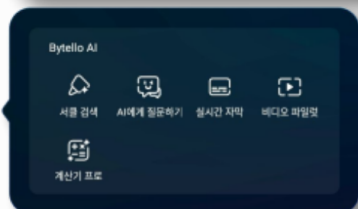


1. 전원 켜기

제품 전원 버튼으로, 제품을 ON/OFF 할 수 있습니다.



2. 사이드 바



제품 양 사이트에 있는 화살표를 누르면, 다음과 같은 사이드 바가 나타납니다.

해당 사이드 바에서는 뒤로가기, 홈 및 메뉴 바로가기, 주석, **바이텔로시** 등 다양한 기능을 간편하게 만나볼 수 있습니다.

2. 사이드 바: '주석', '캡처', '메뉴'

사이드 바의 '주석' 기능을 켜면, 웹 브라우저나 문서 및 이미지 등 어떤 환경에서든 판서가 가능합니다.
QR 코드를 통한 공유를 지원하고, 클라우드 스토리지로 저장합니다.

사이드 바의 '캡처', '녹화' 기능으로, 현재 화면을 자유롭게 캡처/녹화 할 수 있습니다.

사이드 바의 '메뉴'를 누르면, 원하는 채널로 변경할 수 있습니다.

2. 사이드 바: '바이텔로 AI'



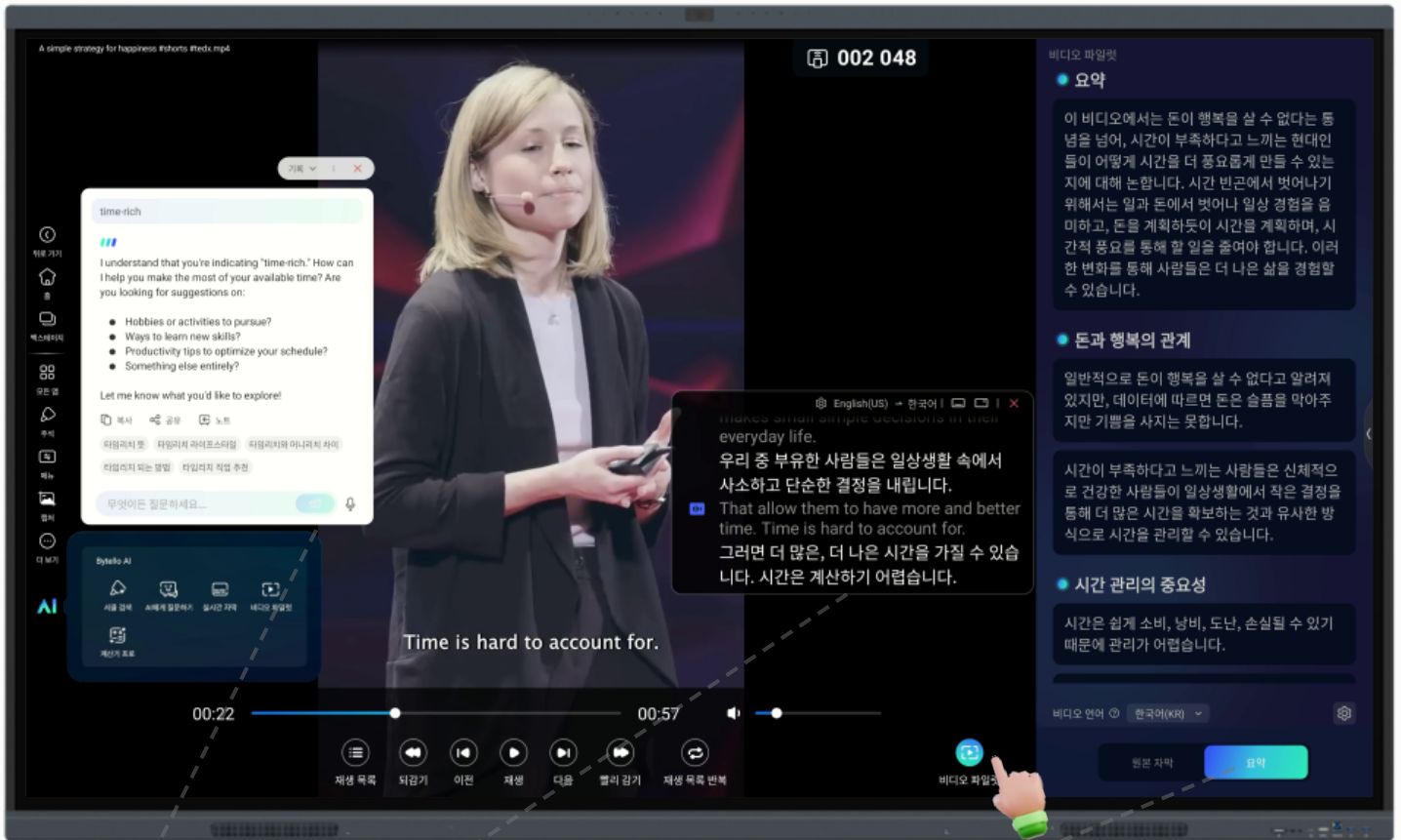
01

서클 검색: 버튼을 누르고 찾고자 하는 것에 범위를 그리면 관련된 분석, 질문, 이미지, 유튜브 비디오를 찾아줍니다.

02

계산기 프로: 구하고자 하는 값을 필기로 작성하면 AI가 계산할 수 있는 범위 내에 있는 값을 자동으로 적어줍니다.

2. 사이드 바: '바이텔로 AI'



01

AI에게 질문하기: 마이크나 터치 키보드로 질문을 하거나 기기를 제어합니다.

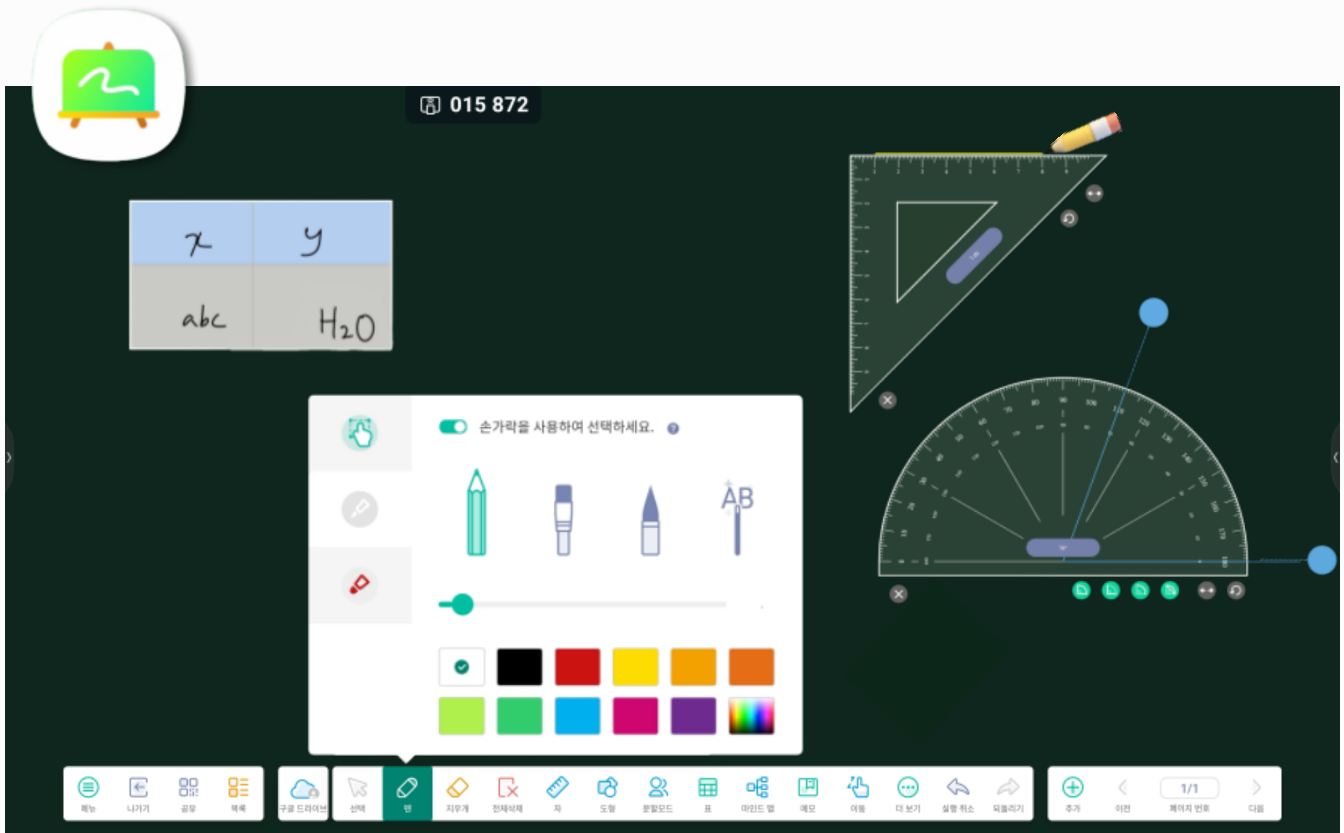
02

실시간 자막: 내장 마이크와 시스템 사운드를 분석하여 자막을 띄어줍니다.

03

비디오 파일럿: 다운로드 되어있는 영상의 자막과 AI를 통해 요약물을 도와줍니다.

3. 노트



01

쓰기: 듀얼 펜 쓰기를 지원하며 풍부한 색상과 여러 펜 스타일을 제공하므로 사용자가 서로 다른 색상이나 펜 스타일로 동시에 쓸 수 있습니다.

**듀얼 컬러 활용을 원치 않으시면 양 펜촉을 동일한 색상으로 설정하시면 됩니다.*

02

터치: 활성화되면 손가락을 펜 기능이 아닌 선택 도구로 사용할 수 있습니다.

03

자: 실제 자를 사용할 필요 없이, 눈금자를 띄우고 쉽게 판서할 수 있습니다.

04

도형: 2차원 도형과 3차원 도형을 수업 중에 빠르게 띄워 활용할 수 있습니다.

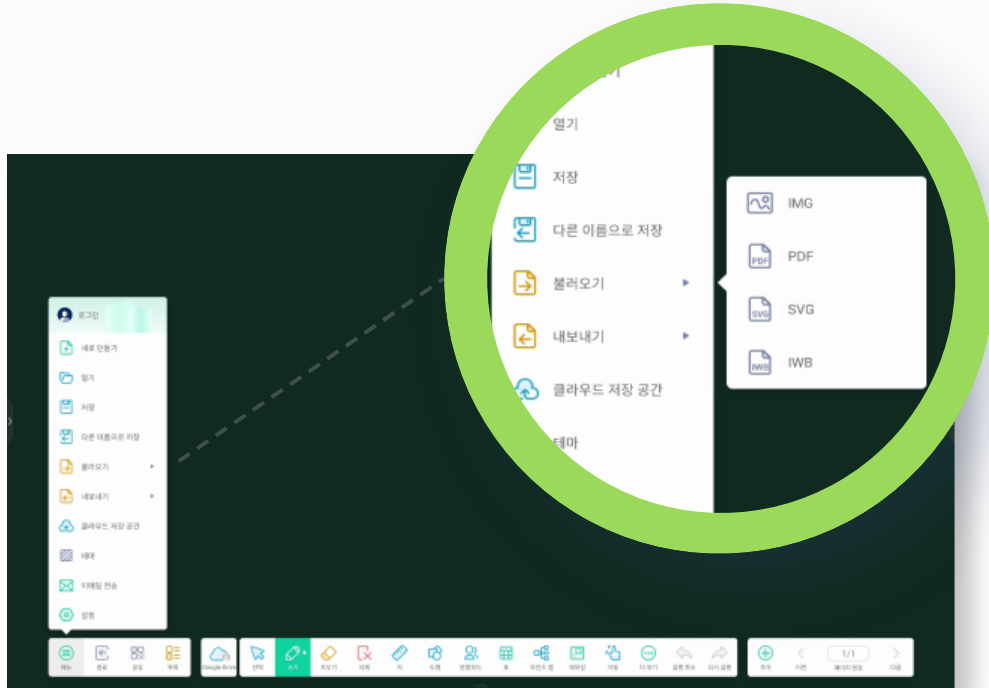
05

표: 수업에 필요한 표를 원하는 만큼 만들 수 있고, 필기 양에 따라 자동 확장됩니다.

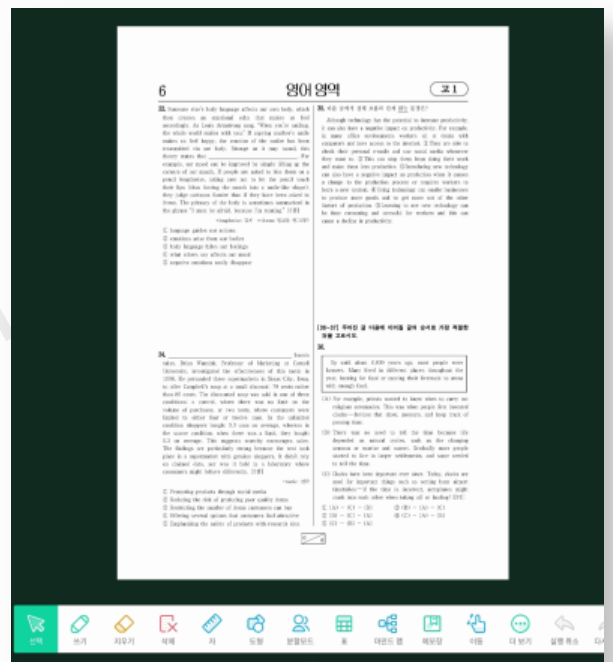
06

마인드 맵: 판서를 하면 자동으로 글자를 인식하고, 필기 양에 따라 자동 확장됩니다.

4. 자료 활용: '노트' 내 삽입



'노트' > 하단 바 '메뉴' > '불러오기'를 누르면, 위와 같이 파일을 불러올 수 있습니다.

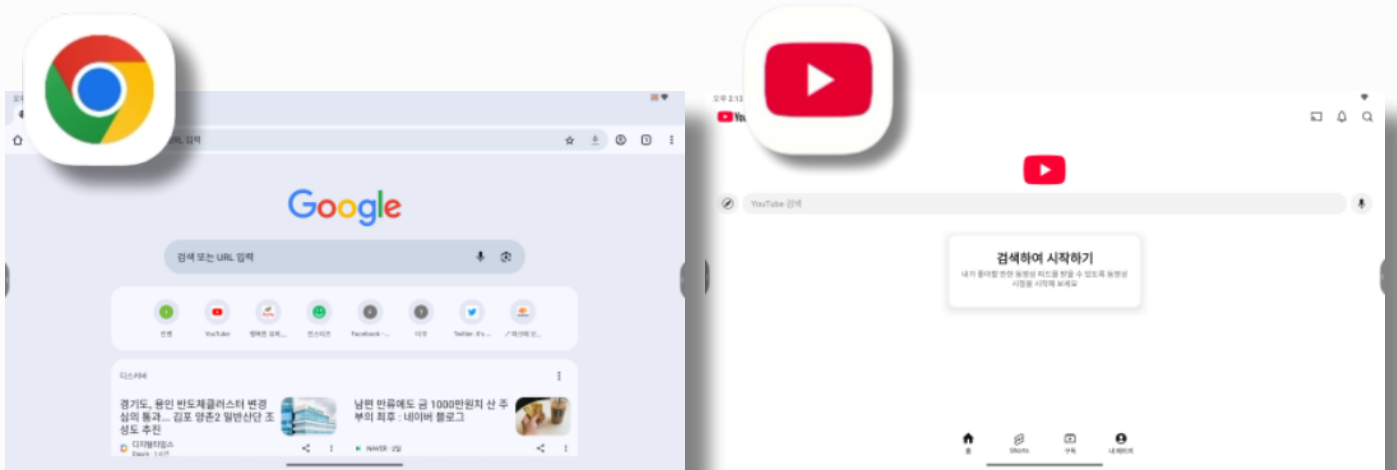


파일 위에 자유롭게 판서할 수 있습니다.

5. EDLA 인증

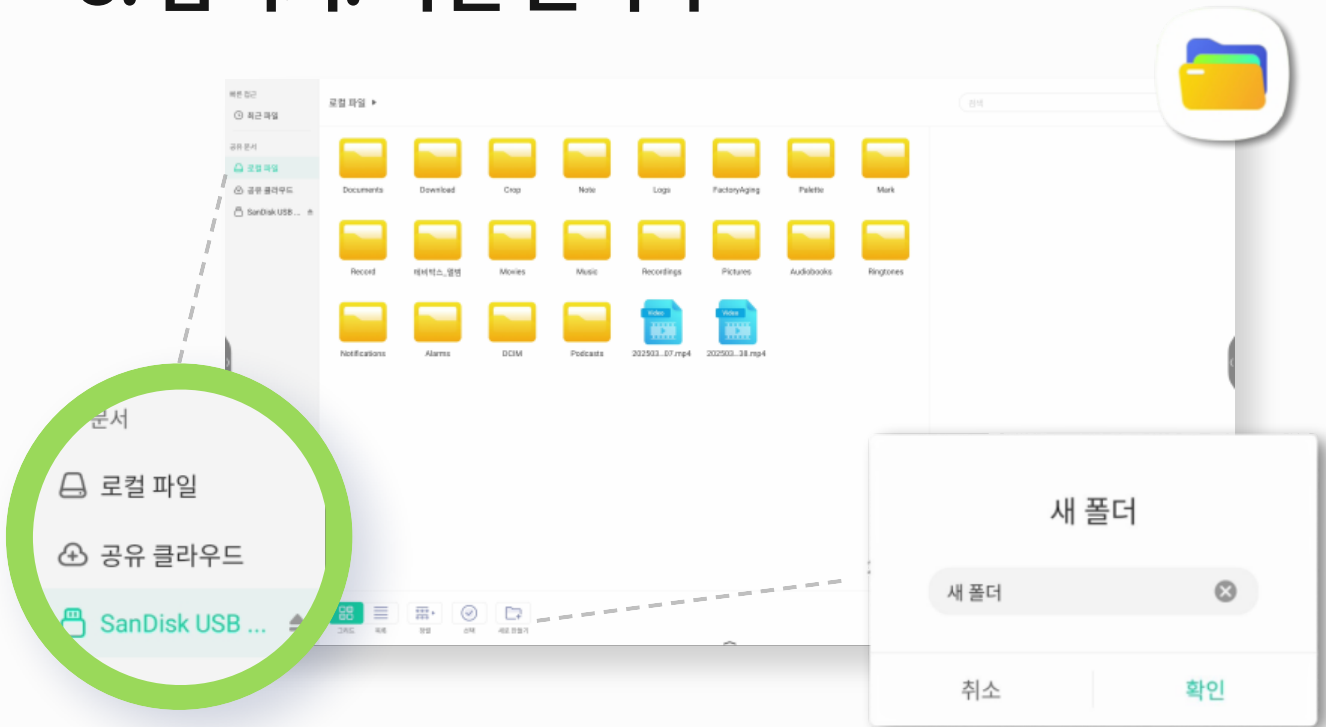


이 제품은 Google EDLA 인증 안드로이드 기기로서,
대형 화면에서 Google 앱과 다양한 교육·업무용 앱을 실행할 수 있으며,
정기 업데이트와 Play Protect로 안전하게 운영됩니다.



사이드바의 '모든 앱'에서 원하는 앱을 실행해
Google 검색, YouTube 등 수업에 필요한 온라인 자료를 손쉽게 이용할 수 있습니다.

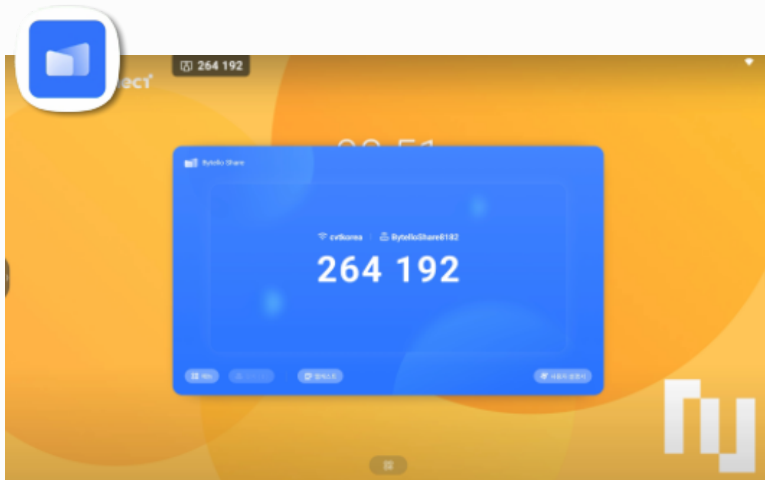
6. 탐색기: 파일 관리자



- 로컬 파일: 장치 내 저장소
- 공유 클라우드: 구글 드라이브, 원 드라이브 등 외부 클라우드 서비스 이용 가능
- 외부 입력 소스: USB 등 교사 개인 장치 활용 가능

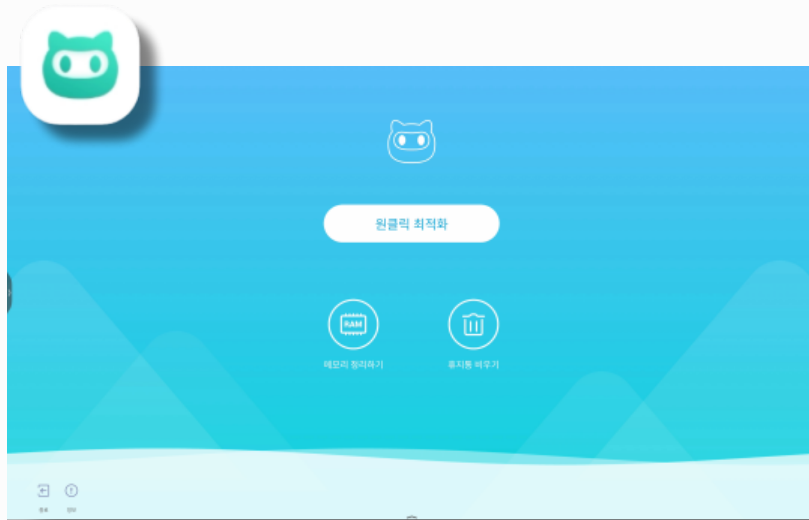
새로운 폴더를 만들거나, 삭제하는 등 전자칠판에서도 파일을 정리할 수 있습니다.

7. 바이텔로 쉐어



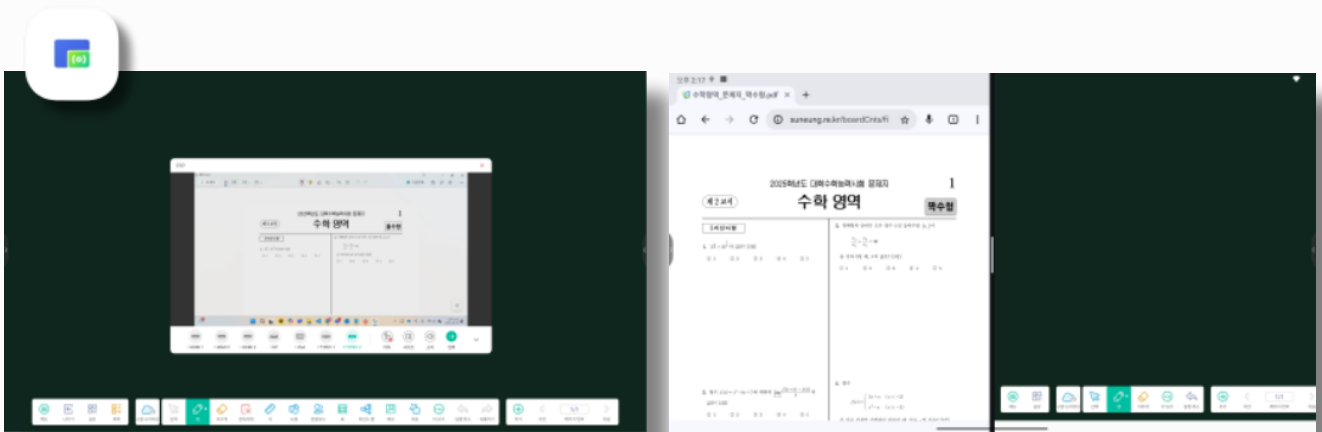
개인 PC/모바일을 전자칠판에 손쉽게 연결하여 제어할 수 있습니다. 기존에 설치된 앱을 통해 미러링하거나, 웹사이트 / 에어플레이 / 크롬캐스트 / 미라캐스트 등을 활용할 수 있습니다. 화면 공유뿐만 아니라, 문서를 전송할 수도 있습니다.

8. Keeper



원클릭 최적화 기능을 통해, 메모리 내 파일들을 정리합니다.
전자칠판이 최적의 성능을 유지하도록 도와줍니다.

9. PIP/ 분할화면



PIP 기능을 통해, 유선으로 연결된 개인 PC/모바일을 전자칠판 화면에 세 단계의 크기로 동시에 띄울 수 있습니다.

백스테이지에서 두 개의 탭을 분할해 동시에 열 수 있습니다. 교재를 띄워놓고 바로 필기해 보세요.

10. 사용 시 주의사항

1. 전원 관리

- 장시간 미사용 시 전원을 완전히 차단하십시오.
- 청소 및 유지보수 전에는 반드시 전원 플러그를 뽑으십시오.
- 전원 케이블은 접히거나 눌리지 않도록 정리하고, 손상된 경우 즉시 교체하십시오.

2. 설치 환경

- 직사광선, 습기, 고온 환경을 피하고, 통풍이 잘되는 곳에 설치하십시오.
- 흔들림 없는 전용 스탠드 또는 벽걸이 브라켓을 사용하십시오.

3. 화면 청소

- 마른 보풀 없는 극세사 천을 사용하십시오.
- 필요 시 천에 소량의 맑은 물 또는 전자 디스플레이 전용 클리너를 묻혀 닦으십시오.

4. 터치 및 사용

- 손가락이나 전용 터치펜만 사용하십시오.
- 화면에 날카로운 물체를 대거나 강하게 누르지 마십시오.



A/S 문의 | 031-781-0824

FAX | 031-706-0824

E-mail | sales@teconnect.co.kr

운영시간 | AM 09:00 ~ PM 06:00